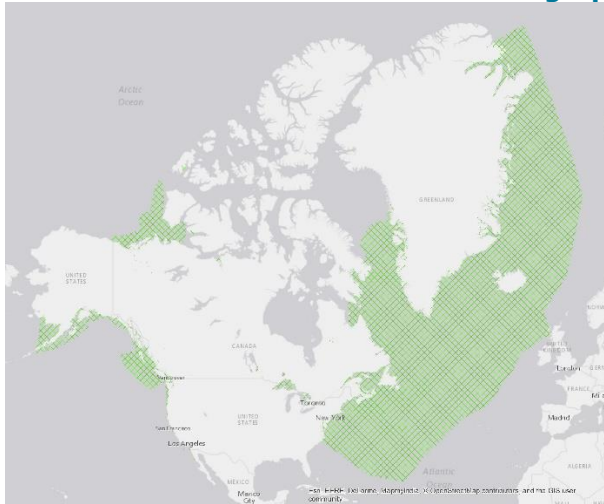


# Répartition des espèces aquatiques en péril du Pêches et Océans Canada (MPO)

## Classe d'entités de la base de données cartographiques



### Balises

Mollusques, espèces protégées, sciences, espèces en voie de disparition, gestion des pêches, poisson d'eau douce, poisson marin, Canada, espèces aquatiques, mammifères marins, reptiles marins, espèces en péril, répartition

### Récapitulatif

Le Programme des espèces en péril est responsable du mandat du Pêches et Océans Canada (MPO) issu de la Loi sur les espèces en péril (LEP) afin d'assurer la protection, le rétablissement et la conservation de toutes les espèces aquatiques en péril inscrites au Canada. Cette base de données spatiales a été élaborée dans le cadre de ce mandat afin d'indiquer les zones où des espèces aquatiques inscrites en vertu de la LEP peuvent se trouver.

Les zones de répartition sont désignées pour les espèces inscrites comme étant en disparue du pays, en voie de disparition, menacées ou préoccupantes en vertu de la LEP.

### Description

Les polygones des différentes aires de répartition ont été établis par les biologistes régionaux à l'aide de la meilleure information disponible, notamment les rapports de situation du COSEPAC, les évaluations du potentiel de rétablissement, les ouvrages universitaires et les avis d'experts. Ces données spatiales contribuent à la protection, au rétablissement et à la conservation des espèces inscrites comme étant en disparue du pays, en voie de disparition, menacées ou préoccupantes aux termes de la LEP. Les aires de répartition des espèces sont également décrites et illustrées dans les programmes de rétablissement, les plans d'action ou les plans de gestion. Il peut y avoir des différences entre les données de répartition indiquées dans les documents de la LEP relatifs au rétablissement et les données spatiales actuelles. Veuillez communiquer avec le MPO pour obtenir de plus amples renseignements sur les divergences concernant les données.

### Crédits

Programme des espèces en péril de Pêches et Océans Canada

### Limites d'utilisation

Bien que le MPO et le Programme des espèces en péril visent à fournir des renseignements et des services fiables, il nous est impossible de garantir que les services et l'information seront toujours disponibles ou à jour. Veuillez envoyer un courriel à l'adresse [info@dfo-mpo.gc.ca](mailto:info@dfo-mpo.gc.ca) si

vous avez des préoccupations. Veuillez également consulter le site <https://www.canada.ca/fr/environnement-changement-climatique/services/registre-public-especes-peril.html> pour obtenir de plus amples renseignements sur des espèces précises. Nous vous encourageons à utiliser l'Information offerte en vertu de la présente licence, sous réserve de quelques conditions: <https://ouvert.canada.ca/fr/licence-du-gouvernement-ouvert-canada> .

## Etendue

**Ouest** -141.000927 **Est** -47.697526

**Nord** 76.454302 **Sud** 40.043423

## Plage d'échelle

**Maximum (zoom avant)** 1:5,000

**Minimum (zoom arrière)** 1:150,000,000

## Métadonnées ArcGIS ►

## Rubriques et mots-clés ►

THÈMES OU CATÉGORIES DE LA RESSOURCE océans, biota, eaux Continentales

\* TYPE DE CONTENU Données téléchargeables

EXPORTER AU FORMAT XML FGDC CSDGM COMME DESCRIPTION DES RESSOURCES Non

MOTS-CLÉS THÉMATIQUES Mollusques, espèces protégées, sciences, espèces en voie de disparition, gestion des pêches, poisson d'eau douce, poisson marin, Canada, espèces aquatiques, mammifères marins, reptiles marines, espèces en peril, répartition

[Masquer Rubriques et mots-clés ▲](#)

## Référence ►

TITRE Répartition des espèces aquatiques en péril du Pêches et Océans Canada (MPO)

AUTRES TITRES Base de données géographiques sur l'habitat essentiel et la répartition des espèces aquatiques en péril

DATE DE CRÉATION 2017-07-25 00:00:00

DATE DE PUBLICATION 2017-07-25 00:00:00

MISE À JOUR 14

DATE DE MISE À JOUR 2023-02-21

FORMATS DE PRÉSENTATION carte numérique

FORMAT DE PRÉSENTATION GÉOSPATIALE FGDC vector digital data

TITRE COLLECTIF Base de données géographiques sur l'habitat essentiel et la répartition des espèces aquatiques en péril

[Masquer Référence ▲](#)

## Contacts de référence ►

PARTIE RESPONSABLE

NOM DE L'INDIVIDU Pêches et Océans Canada

RÔLE DU CONTACT contact

INFORMATIONS SUR LE CONTACT ►

TÉLÉPHONE

VOIX 1-800-465-7735

ADRESSE

TYPE

ADRESSE POSTALE 200 Kent St Station 13E228

VILLE Ottawa  
ZONE ADMINISTRATIVE Ontario  
CODE POSTAL K1A 0E6  
ADRESSE ÉLECTRONIQUE info@dfo-mpo.gc.ca

*Masquer Informations sur le contact ▲*

*Masquer Contacts de référence ▲*

## Paramètres locaux ►

PARAMÈTRE LOCAL Français (CANADA)  
PARAMÈTRE LOCAL Anglais (CANADA)  
*Masquer Paramètres locaux ▲*

## Détails sur la ressource ►

LANGUES DU JEU DE DONNÉES Français (ETATS-UNIS)  
JEU DE CARACTÈRES DU JEU DE DONNÉES utf8 - Format de transfert UCS 8 bits  
TYPE DE REPRÉSENTATION SPATIALE vecteur  
INFORMATIONS SUPPLÉMENTAIRES

Ces données sont normalisées à une échelle minimale de 1:50 000 (données CanVec de RNCan). À certains endroits et zones, l'échelle peut être inférieure ou supérieure à 50 000, selon la disponibilité des données locales.

\* ENVIRONNEMENT DE TRAITEMENT Version 6.2 (Build 9200) ; Esri ArcGIS 10.9.1.28388

### CRÉDITS

Programme des espèces en péril de Pêches et Océans Canada

### PROPRIÉTÉS DE L'ÉLÉMENT ARCGIS

- \* NOM DFO\_SARA\_Dist\_2023\_FGP\_FR
- \* EMPLACEMENT file:///Distribution.gdb
- \* PROTOCOLE D'ACCÈS Local Area Network

*Masquer Détails sur la ressource ▲*

## Etendues ►

### ETENDUE

#### DESCRIPTION

Ces données comprennent la masse terrestre et les zones océaniques du Canada (jusqu'à la zone économique exclusive).

### ETENDUE GÉOGRAPHIQUE

#### RECTANGLE D'EMPRISE

LONGITUDE OUEST -133.058283  
LONGITUDE EST -57.884722  
LATITUDE SUD 41.903812  
LATITUDE NORD 59.439558  
L'ÉTENDUE CONTIENT LA RESSOURCE Oui

### ETENDUE

#### ETENDUE GÉOGRAPHIQUE

#### RECTANGLE D'EMPRISE

TYPE D'ÉTENDUE Etendue utilisée pour la recherche  
\* LONGITUDE OUEST -141.000927  
\* LONGITUDE EST -47.697526  
\* LATITUDE NORD 76.454302  
\* LATITUDE SUD 40.043423

\* L'ÉTENDUE CONTIENT LA RESSOURCE Oui

#### ÉTENDUE DANS LE SYSTÈME DE COORDONNÉES DE L'ÉLÉMENT

- \* LONGITUDE OUEST -15696151.372029
- \* LONGITUDE EST -5309664.346900
- \* LATITUDE SUD 4872254.326900
- \* LATITUDE NORD 13589463.466300
- \* L'ÉTENDUE CONTIENT LA RESSOURCE Oui

[Masquer Etendues ▲](#)

## Points de contact des ressources ►

#### POINT DE CONTACT

NOM DE L'INDIVIDU Pêches et Océans Canada  
RÔLE DU CONTACT contact

#### INFORMATIONS SUR LE CONTACT ►

##### TÉLÉPHONE

VOIX 1-800-465-7735

##### ADRESSE

###### TYPE

ADRESSE POSTALE 200 Kent St Station 13E228

VILLE Ottawa

ZONE ADMINISTRATIVE Ontario

CODE POSTAL K1A 0E6

PAYS CA

ADRESSE ÉLECTRONIQUE [info@dfo-mpo.gc.ca](mailto:info@dfo-mpo.gc.ca)

[Masquer Informations sur le contact ▲](#)

[Masquer Points de contact des ressources ▲](#)

## Maintenance des ressources ►

#### MAINTENANCE DES RESSOURCES

DATE DE LA MISE À JOUR SUIVANTE 2023-04-28 00:00:00

FRÉQUENCE DE MISE À JOUR si nécessaire

CHAMP D'APPLICATION DES MISES À JOUR jeu de données

[Masquer Maintenance des ressources ▲](#)

## Contraintes de ressources ►

#### RESTRICTIONS LÉGALES

##### LIMITES D'UTILISATION

Les renseignements présentés dans cette couche ne sont pas nécessairement à jour, peuvent être inexacts ou encore incomplets. Les zones où aucune espèce de poisson ou aucun habitat du poisson (selon la définition de la Loi sur les pêches) n'est illustré sur la carte ne doivent pas être interprétées comme n'ayant aucune valeur pour le poisson ou l'habitat du poisson.

En aucun cas le gouvernement du Canada ne sera tenu responsable à l'égard d'une personne ou d'une entité des dommages (directs, indirects, spéciaux, accessoires, consécutifs ou autres) fondés sur l'utilisation de cet ensemble de données, y compris, sans s'y limiter, les pertes de profit, l'interruption des activités ou la perte de programmes ou d'information.

CONTRAINTES D'UTILISATION contrat de licence du distributeur

## CONTRAINTES LIMITES D'UTILISATION

Bien que le MPO et le Programme des espèces en péril visent à fournir des renseignements et des services fiables, il nous est impossible de garantir que les services et l'information seront toujours disponibles ou à jour. Veuillez envoyer un courriel à l'adresse [info@dfo-mpo.gc.ca](mailto:info@dfo-mpo.gc.ca) si vous avez des préoccupations. Veuillez également consulter le site <https://www.canada.ca/fr/environnement-changement-climatique/services/registre-public-especes-peril.html> pour obtenir de plus amples renseignements sur des espèces précises.

Nous vous encourageons à utiliser l'Information offerte en vertu de la présente licence, sous réserve de quelques conditions: <https://ouvert.canada.ca/fr/licence-du-gouvernement-ouvert-canada> .

*Masquer Contraintes de ressources ▲*

## Référence spatiale ►

### SYSTÈME DE COORDONNÉES ARCGIS

- \* TYPE Projected
- \* RÉFÉRENCE DE COORDONNÉE GÉOGRAPHIQUE GCS\_WGS\_1984
- \* PROJECTION WGS\_1984\_Web\_Mercator\_Auxiliary\_Sphere
- \* DÉTAILS DE RÉFÉRENCE DE COORDONNÉE

### SYSTÈME DE COORDONNÉES PROJÉTÉES

IDENTIFIANT CONNU 102100

ORIGINE X -20037700

ORIGINE Y -30241100

ECHELLE XY 10000

ORIGINE Z -100000

ECHELLE Z 10000

ORIGINE M -100000

ECHELLE M 10000

TOLÉRANCE X,Y 0.001

TOLÉRANCE Z 0.001

TOLÉRANCE M 0.001

HAUTE PRÉCISION true

DERNIER IDENTIFIANT CONNU 3857

TEXTE CONNU

```
PROJCS["WGS_1984_Web_Mercator_Auxiliary_Sphere",GEOGCS["GCS_WGS_1984",DATUM["D_WGS_1984",SPHEROID["WGS_1984",6378137.0,298.257223563]],PRIMEM["Greenwich",0.0],UNIT["Degree",0.0174532925199433]],PROJECTION["Mercator_Auxiliary_Sphere"],PARAMETER["False_Easting",0.0],PARAMETER["False_Northing",0.0],PARAMETER["Central_Meridian",0.0],PARAMETER["Standard_Parallel_1",0.0],PARAMETER["Auxiliary_Sphere_Type",0.0],UNIT["Meter",1.0],AUTHORITY["EPSG",3857]]
```

### IDENTIFIANT DE SYSTÈME DE RÉFÉRENCE

DIMENSION horizontal

VALEUR 4269

\* ESPACE DE CODE EPSG

\* VERSION 6.18.3(9.3.1.2)

*Masquer Référence spatiale ▲*

## Propriétés des données spatiales ►

VECTEUR ►

\* NIVEAU DE TOPOLOGIE DE CE JEU DE DONNÉES géométrie uniquement  
OBJETS GÉOMÉTRIQUES  
NOM DE LA CLASSE D'ENTITÉS DFO\_SARA\_Dist\_2023\_FGP\_FR  
\* TYPE D'OBJET composite  
\* NOMBRE D'OBJETS 221499

*Masquer Vecteur ▲*

PROPRIÉTÉS DE LA CLASSE D'ENTITÉS ARCGIS ►

NOM DE LA CLASSE D'ENTITÉS DFO\_SARA\_Dist\_2023\_FGP\_FR  
\* TYPE D'ENTITÉ Simple  
\* TYPE DE GÉOMÉTRIE Polygone  
\* COMPORTE UNE TOPOLOGIE FALSE  
\* NOMBRE D'ENTITÉS 221499  
\* INDEX SPATIAL TRUE  
\* LE RÉFÉRENCIEMENT LINÉAIRE FALSE

*Masquer Propriétés de la classe d'entités ArcGIS ▲*

*Masquer Propriétés des données spatiales ▲*

## Qualité des données ►

CHAMP D'APPLICATION DES INFORMATIONS DE QUALITÉ ►

NIVEAU DE RESSOURCE jeu de données  
*Masquer Champ d'application des informations de qualité ▲*

RAPPORTS DE QUALITÉ DES DONNÉES - OMISSION DE COMPLÉTUDE ►

DESCRIPTION DE LA MESURE

Répartition d'Ombre à tête plate, populations de la côte sud de la Colombie-Britanniquea (préoccupante) n'est pas disponible actuellement.

En raison de restrictions en matière d'accès à l'information, il n'est pas possible de publier l'aire de répartition exacte de certaines espèces. Cet ensemble de données est complet en date de février 2023. Les données mises à jour et l'ajout de nouvelles espèces seront intégrés à l'ensemble de données selon le calendrier de gestion des données.

TYPE D'ÉVALUATION interne direct

MÉTHODE D'ÉVALUATION

Cet ensemble de données comprend l'aire de répartition réelle (données sur l'occurrence) ou possible (p. ex. données modélisées) pour chaque espèce. Les données spatiales sont tirées des rapports du COSEPAC, des évaluations du potentiel de rétablissement, d'autres documents sur les espèces et d'autres données scientifiques. Les meilleures données disponibles ont été utilisées pour chaque espèce, mais l'état des données varie d'une espèce à l'autre. Toutes les données ont été examinées et validées par des biologistes spécialistes et les biologistes du MPO affectés à la mise en œuvre de la LEP.

RÉSULTATS DU TEST DE CONFORMITÉ

TEST RÉUSSI Oui

#### EXPLICATION DES RÉSULTATS

Les sources de données sont numérisées (à la qualité minimale) à partir des documents de rétablissement ou les rapports du COSEPAC.

Dans la mesure du possible, les données ont été améliorées en utilisant des lignes d'eau et des plans d'eau (CanVec de Ressources naturelles Canada) à l'échelle 1:50 000 (ou mieux). Les données fournies sous forme de lignes (p. ex. rivières) ont été entourées d'une zone tampon de 2.5 mètres. Les données fournies sont divisées en segments facilement utilisables pour un meilleur affichage.

#### SPÉCIFICATIONS DE PRODUITS ►

TITRE Données complètes

DATE DE RÉVISION 2023-02-21 00:00:00

*Masquer Spécifications de produits ▲*

*Masquer Rapports de qualité des données - Omission de complétude ▲*

*Masquer Qualité des données ▲*

### Lignée ►

#### INSTRUCTION DE LIGNÉE

Créées à partir des données recueillies auprès des personnes-ressources régionales et formatées en vue de respecter les normes acceptées à l'échelle nationale.

*Masquer Lignée ▲*

### Répartition ►

#### FORMAT DE DISTRIBUTION

NOM Classe d'entités de la base de données cartographiques

VERSION 1.0

CONTENU D'INFORMATIONS DE FORMAT ArcSDE

*Masquer Répartition ▲*

### Champs ►

#### DÉTAILS DE L'OBJET DFO\_SARA\_Dist\_2023\_FGP\_FR ►

\* TYPE Feature Class

NOMBRE DE LIGNES 221499

DÉFINITION

empty

SOURCE DE DÉFINITION

MPO

#### CHAMP OBJECTID ►

\* ALIAS OBJECTID

\* TYPE DE DONNÉES OID

\* LARGEUR 4

\* PRÉCISION 0

\* ECHELLE 0

DESCRIPTION DU CHAMP

Numéro de fonction interne.

\* SOURCE DE DESCRIPTION

Esri

DESCRIPTION DES VALEURS

Numéros entiers séquentiels et uniques qui sont générés automatiquement.

*Masquer Champ OBJECTID ▲*

CHAMP Shape ►

\* ALIAS Shape

\* TYPE DE DONNÉES Geometry

\* LARGEUR 0

\* PRÉCISION 0

\* ECHELLE 0

\* DESCRIPTION DU CHAMP

Feature geometry.

\* SOURCE DE DESCRIPTION

Esri

\* DESCRIPTION DES VALEURS

Coordinates defining the features.

*Masquer Champ Shape ▲*

CHAMP Nom\_commun\_ANG ►

\* ALIAS Nom commun ANG

\* TYPE DE DONNÉES String

\* LARGEUR 255

\* PRÉCISION 0

\* ECHELLE 0

DESCRIPTION DU CHAMP

Nom commun de l'espèce – Anglais.

SOURCE DE DESCRIPTION

MPO

*Masquer Champ Nom\_commun\_ANG ▲*

CHAMP Population\_ANG ►

\* ALIAS Population ANG

\* TYPE DE DONNÉES String

\* LARGEUR 255

\* PRÉCISION 0

\* ECHELLE 0



DESCRIPTION DU CHAMP

Nom de la population - Anglais. Tel que donné par le COSEPAC.

SOURCE DE DESCRIPTION

MPO, COSEPAC

*Masquer Champ Population\_ANG ▲*

CHAMP **Nom\_commun\_FR** ►

\* ALIAS Nom commun FR

\* TYPE DE DONNÉES String

\* LARGEUR 255

\* PRÉCISION 0

\* ECHELLE 0

DESCRIPTION DU CHAMP

Nom commun de l'espèce – Français.

SOURCE DE DESCRIPTION

MPO

*Masquer Champ Nom\_commun\_FR ▲*

CHAMP **Population\_FR** ►

\* ALIAS Population FR

\* TYPE DE DONNÉES String

\* LARGEUR 255

\* PRÉCISION 0

\* ECHELLE 0

DESCRIPTION DU CHAMP

Nom de la population– Français. Tel que donné par le COSEPAC.

SOURCE DE DESCRIPTION

MPO, COSEPAC

*Masquer Champ Population\_FR ▲*

CHAMP **Scientifique** ►

\* ALIAS Scientifique

\* TYPE DE DONNÉES String

\* LARGEUR 255

\* PRÉCISION 0

\* ECHELLE 0

DESCRIPTION DU CHAMP

Nom scientifique de l'espèce.

SOURCE DE DESCRIPTION

COSEPAC

*Masquer Champ Scientifique ▲*

CHAMP **Taxon** ▶

- \* ALIAS Taxon
- \* TYPE DE DONNÉES String
- \* LARGEUR 255
- \* PRÉCISION 0
- \* ECHELLE 0

DESCRIPTION DU CHAMP

Classe de l'espèce.

SOURCE DE DESCRIPTION

MPO

DESCRIPTION DES VALEURS

Poissons  
Mollusques  
Reptiles  
Mammifères

*Masquer Champ Taxon ▲*

CHAMP **Type\_eco** ▶

- \* ALIAS Type Écologique
- \* TYPE DE DONNÉES String
- \* LARGEUR 255
- \* PRÉCISION 0
- \* ECHELLE 0

DESCRIPTION DU CHAMP

Description générale de l'habitat

SOURCE DE DESCRIPTION

MPO

DESCRIPTION DES VALEURS

Poisson anadrome  
Poisson d'eau douce  
Poisson marin

*Masquer Champ Type\_eco ▲*

CHAMP **Plan\_d\_eau** ▶

- \* ALIAS Plan d'eau
- \* TYPE DE DONNÉES String
- \* LARGEUR 255
- \* PRÉCISION 0
- \* ECHELLE 0

DESCRIPTION DU CHAMP

Nom du plan d'eau dans lequel la répartition est indiquée

#### SOURCE DE DESCRIPTION

Programme de rétablissement, Arrêté ministériel visant la protection de l'habitat essentiel, plan d'action, plan de gestion

[Masquer Champ Plan\\_d\\_eau ▲](#)

#### CHAMP Statut\_LEP ►

- \* ALIAS Statut LEP
- \* TYPE DE DONNÉES String
- \* LARGEUR 255
- \* PRÉCISION 0
- \* ECHELLE 0

#### DESCRIPTION DU CHAMP

Statut de l'espèce inscrite en vertu de la LEP (annexe 1 de la LEP).

#### SOURCE DE DESCRIPTION

Loi sur les espèces en péril

#### DESCRIPTION DES VALEURS

Disparue du pays (DP) – Espèce sauvage qu'on ne trouve plus à l'état sauvage au Canada, mais qu'on trouve ailleurs à l'état sauvage.

En voie de disparition (VD) – Espèce sauvage qui, de façon imminente, risque de disparaître du pays ou de la planète.

Menacée (MEN) – Espèce sauvage susceptible de devenir une espèce en voie de disparition si rien n'est fait pour contrer les facteurs menaçant de la faire disparaître.

Préoccupante (PRÉ) – Espèce sauvage qui peut devenir une espèce menacée ou une espèce en voie de disparition par l'effet cumulatif de ses caractéristiques biologiques et des menaces signalées à son égard.

[Masquer Champ Statut\\_LEP ▲](#)

#### CHAMP Région\_responsable ►

- \* ALIAS Région responsable
- \* TYPE DE DONNÉES String
- \* LARGEUR 255
- \* PRÉCISION 0
- \* ECHELLE 0

#### DESCRIPTION DU CHAMP

Région du MPO responsable de la gestion de l'espèce ou de la population.

#### SOURCE DE DESCRIPTION

MPO

#### DESCRIPTION DES VALEURS

Centre et Arctique  
Golfe  
Maritimes  
Terre-Neuve-et-Labrador  
Pacifique  
Québec

*Masquer Champ Région\_responsable ▲*

CHAMP Région\_de\_soutien ►

\* ALIAS Région de soutien

\* TYPE DE DONNÉES String

\* LARGEUR 255

\* PRÉCISION 0

\* ECHELLE 0

DESCRIPTION DU CHAMP

Région(s) fournissant un soutien à la région responsable de la gestion de l'espèce.

SOURCE DE DESCRIPTION

MPO

DESCRIPTION DES VALEURS

Centre et Arctique

Golfe

Maritimes

Terre-Neuve-et-Labrador

Pacifique

Québec

*Masquer Champ Région\_de\_soutien ▲*

CHAMP Source\_des\_données ►

\* ALIAS Source des données

\* TYPE DE DONNÉES String

\* LARGEUR 255

\* PRÉCISION 0

\* ECHELLE 0

DESCRIPTION DU CHAMP

Détails sur la source principale de données.

SOURCE DE DESCRIPTION

MPO

*Masquer Champ Source\_des\_données ▲*

CHAMP Lien\_d\_espèce ►

\* ALIAS Lien d'espèce

\* TYPE DE DONNÉES String

\* LARGEUR 255

\* PRÉCISION 0

\* ECHELLE 0

DESCRIPTION DU CHAMP

Hyperlien vers la page de l'espèce dans le Registre public des espèces en péril.

SOURCE DE DESCRIPTION  
Registre Public LEP

[Masquer Champ Lien\\_d\\_espèce ▲](#)

CHAMP **Shape\_Length** ►

- \* ALIAS Shape\_Length
- \* TYPE DE DONNÉES Double
- \* LARGEUR 8
- \* PRÉCISION 0
- \* ECHELLE 0

DESCRIPTION DU CHAMP

Longueur de la caractéristique en unités internes.

- \* SOURCE DE DESCRIPTION  
Esri

DESCRIPTION DES VALEURS

Des nombres réels positifs qui sont générés automatiquement.

[Masquer Champ Shape\\_Length ▲](#)

CHAMP **Shape\_Area** ►

- \* ALIAS Shape\_Area
- \* TYPE DE DONNÉES Double
- \* LARGEUR 8
- \* PRÉCISION 0
- \* ECHELLE 0

DESCRIPTION DU CHAMP

Superficie de l'élément en unités internes au carré.

- \* SOURCE DE DESCRIPTION  
Esri

DESCRIPTION DES VALEURS

Des nombres réels positifs qui sont générés automatiquement.

[Masquer Champ Shape\\_Area ▲](#)

[Masquer Détails de l'objet DFO\\_SARA\\_Dist\\_2023\\_FGP\\_FR ▲](#)

[Masquer Champs ▲](#)

## Détails sur les métadonnées ►

LANGUE DES MÉTADONNÉES Français (ETATS-UNIS)  
JEU DE CARACTÈRES DE MÉTADONNÉES utf8 - Format de transfert UCS 8 bits  
IDENTIFIANT DE MÉTADONNÉES AD87CCA3-5CFB-4395-A82E-7464BB040117  
FONCTION DE LA RESSOURCE télécharger  
CHAMP D'APPLICATION DES DONNÉES DÉCRITES PAR LES MÉTADONNÉES jeu de données  
NOM DU CHAMP D'APPLICATION \* dataset

DERNIÈRE MISE À JOUR 2023-02-21  
PROPRIÉTÉS DES MÉTADONNÉES ARCGIS  
FORMAT DE MÉTADONNÉES ArcGIS 1.0  
NORME OU PROFIL UTILISÉ POUR METTRE À JOUR DES MÉTADONNÉES NAP  
CRÉÉ DANS ARCGIS POUR L'ÉLÉMENT 2023-02-21 16:01:28  
DERNIÈRE MODIFICATION DANS ARCGIS POUR L'ÉLÉMENT 2023-02-21 09:00:35  
MISES À JOUR AUTOMATIQUES  
A ÉTÉ EFFECTUÉ Oui  
DERNIÈRE MISE À JOUR 2023-02-21 09:00:35

*Masquer Détails sur les métadonnées ▲*

## Contacts de métadonnées ►

RESPONSABLE DES MÉTADONNÉES  
NOM DE L'INDIVIDU Pêches et Océans Canada  
RÔLE DU CONTACT contact

INFORMATIONS SUR LE CONTACT ►  
TÉLÉPHONE  
VOIX 1-800-465-7735

ADRESSE  
TYPE  
ADRESSE POSTALE 200 Kent St Station 13E228  
VILLE Ottawa  
ZONE ADMINISTRATIVE Ontario  
CODE POSTAL K1A 0E6  
PAYS CA  
ADRESSE ÉLECTRONIQUE [info@dfo-mpo.gc.ca](mailto:info@dfo-mpo.gc.ca)

*Masquer Informations sur le contact ▲*

*Masquer Contacts de métadonnées ▲*

## Maintenance des métadonnées ►

MAINTENANCE  
DATE DE LA MISE À JOUR SUIVANTE 2023-04-28 00:00:00  
FRÉQUENCE DE MISE À JOUR si nécessaire  
*Masquer Maintenance des métadonnées ▲*

## Contraintes relatives aux métadonnées ►

RESTRICTIONS LÉGALES  
LIMITES D'UTILISATION  
Aucune contrainte générale ni limite d'utilisation.  
Nous vous encourageons à utiliser l'information offerte en vertu de la présente licence, sous réserve de quelques conditions: <https://ouvert.canada.ca/fr/licence-du-gouvernement-ouvert-canada>

CONTRAINTES D'UTILISATION contrat de licence du distributeur  
*Masquer Contraintes relatives aux métadonnées ▲*

## Miniatures et fichiers joints ►

MINIATURE  
TYPE DE MINIATURE JPG  
*Masquer Miniatures et fichiers joints ▲*