

## Conditions d'utilisation

Par courtoisie envers la communauté scientifique, veuillez informer par courriel Dr. Catherine Johnson ([Catherine.Johnson@dfo-mpo.gc.ca](mailto:Catherine.Johnson@dfo-mpo.gc.ca)) concernant votre utilisation des données fournies afin d'éviter de reproduire des efforts de recherche déjà en cours. Vos commentaires et suggestions sont bienvenus.

Les données fournies ici peuvent être redistribuées et/ou modifiées selon les termes du Contrat de Licence du Gouvernement Ouvert - Canada tel que publié sur le site <http://ouvert.canada.ca/fr/licence-du-gouvernement-ouvert-canada> dans sa forme actuelle ou en version ultérieure.

Les données sont offertes sous licence "telle quelle". Pêches et Océans Canada ne fait aucune représentation et ne donne aucune garantie en ce qui concerne les données et décline expressément toute garantie implicite de qualité marchande ou d'adaptation à un usage particulier des données. Pêches et Océans Canada n'assume aucune obligation ou responsabilité concernant la mise à jour des données. Pour plus de détails, veuillez consulter le Contrat de Licence du Gouvernement Ouvert - Canada <http://ouvert.canada.ca/fr/licence-du-gouvernement-ouvert-canada>.

## Citation

Toute utilisation des données devrait être accompagnée d'une référence aux documents de recherche du Secrétariat Canadien de Consultation Scientifique (SCCS) du MPO pour lesquels la citation exacte est indiquée dans la section 'Foreword' du document concerné:

Casault, B., Johnson, C., Devred, E., Head, E., Cogswell, A., et Spry, J. 2020. Propriétés optiques, chimiques et biologiques de l'océan sur le plateau de la Nouvelle-Écosse et dans l'est du Golfe du Maine en 2019. Doc. Rech. Secr. Can. Consult. Sci. (SCCS) MPO. 2020/xxx. vi + 64 p.

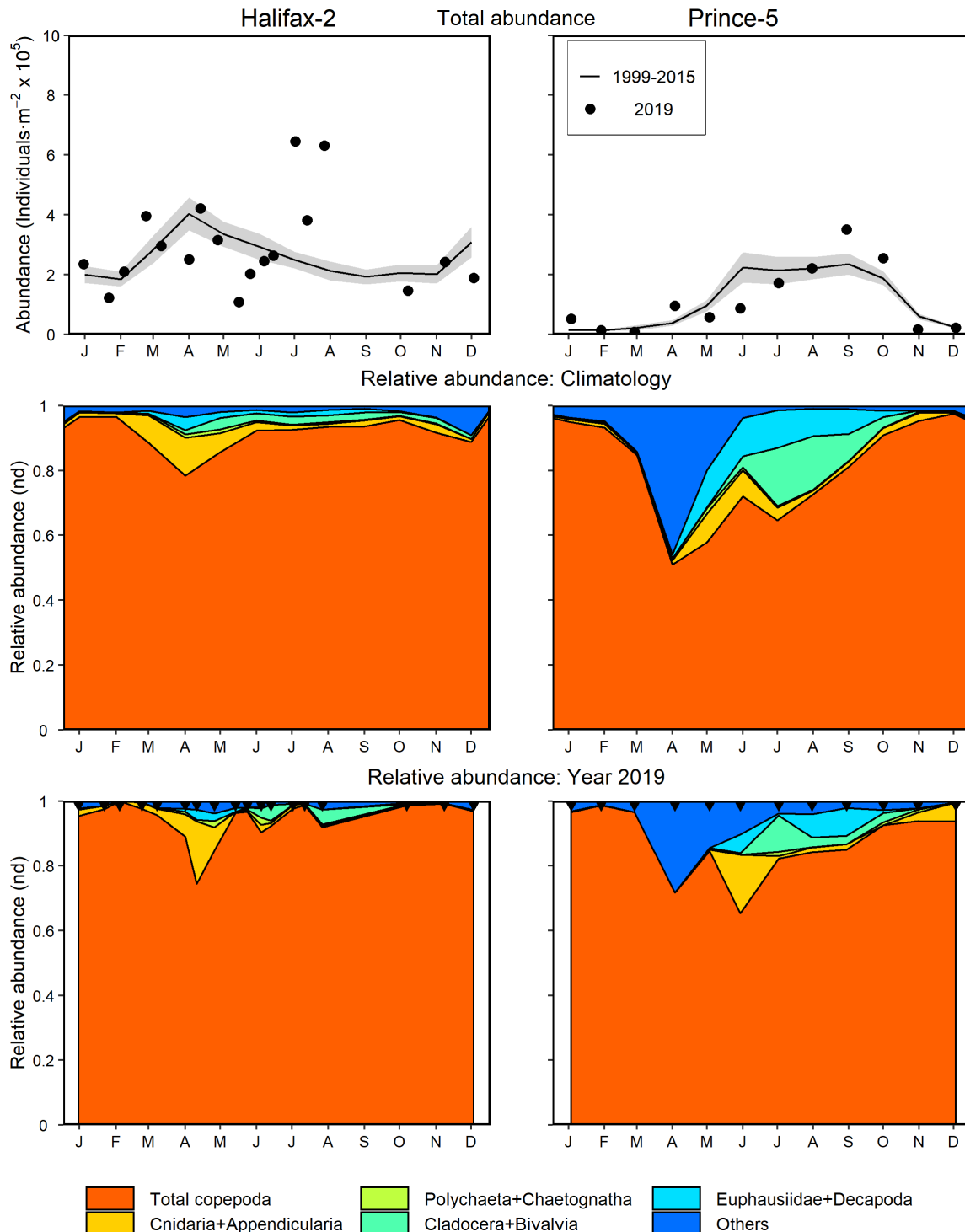
## Contact

Pour toutes questions concernant les données fournies, veuillez contacter:

Dr. Catherine Johnson  
Pêches et Océans Canada  
Institut Océanographique de Bedford  
C.P.1006, 1 Montée Challenger  
Dartmouth, N.-É., Canada B2Y 4A2  
Tel: 902-426-0753  
Courriel: [Catherine.Johnson@dfo-mpo.gc.ca](mailto:Catherine.Johnson@dfo-mpo.gc.ca)



# Figure



Abondance et composition de la communauté de zooplancton (>200 µm) en 2019 comparées aux conditions moyennes de 1999-2015 aux stations fixes des Maritimes (Halifax-2, panneaux de gauche; Prince-5, panneaux de droite). Panneaux supérieurs: Abondance de zooplancton (cercle plein) en 2019 et conditions moyennes de 1999-2015 (trait plein). La bande ombragée représente l'erreur standard des moyennes mensuelles. Panneaux du milieu: Climatologie de l'abondance relative des principaux groupes de zooplancton pour la période 1999-2015. Panneaux inférieurs: Abondance relative des principaux groupes de zooplancton en 2019. nd = sans dimension. Les triangles noirs dans les panneaux inférieurs indiquent les dates d'échantillonnage. Les graduations sur les axes horizontaux indiquent le 15e jour du mois.

## Données

### Séries temporelles

Les données d'abondance du zooplancton utilisées pour générer la Figure 22 sont disponibles ici pour les stations fixes [HL2](#) and [P5](#) fixed stations.

### Climatologie

Les données de la climatologie de l'abondance du zooplancton utilisées pour générer la Figure 22 sont disponibles ici pour les stations fixes [HL2](#) and [P5](#) fixed stations.