

Conditions d'utilisation

Par courtoisie envers la communauté scientifique, veuillez informer par courriel Dr. Catherine Johnson (Catherine.Johnson@dfo-mpo.gc.ca) concernant votre utilisation des données fournies afin d'éviter de reproduire des efforts de recherche déjà en cours. Vos commentaires et suggestions sont bienvenus.

Les données fournies ici peuvent être redistribuées et/ou modifiées selon les termes du Contrat de Licence du Gouvernement Ouvert - Canada tel que publié sur le site <http://ouvert.canada.ca/fr/licence-du-gouvernement-ouvert-canada> dans sa forme actuelle ou en version ultérieure.

Les données sont offertes sous licence "telle quelle". Pêches et Océans Canada ne fait aucune représentation et ne donne aucune garantie en ce qui concerne les données et décline expressément toute garantie implicite de qualité marchande ou d'adaptation à un usage particulier des données. Pêches et Océans Canada n'assume aucune obligation ou responsabilité concernant la mise à jour des données. Pour plus de détails, veuillez consulter le Contrat de Licence du Gouvernement Ouvert - Canada <http://ouvert.canada.ca/fr/licence-du-gouvernement-ouvert-canada>.

Citation

Toute utilisation des données devrait être accompagnée d'une référence aux documents de recherche du Secrétariat Canadien de Consultation Scientifique (SCCS) du MPO pour lesquels la citation exacte est indiquée dans la section 'Foreword' du document concerné:

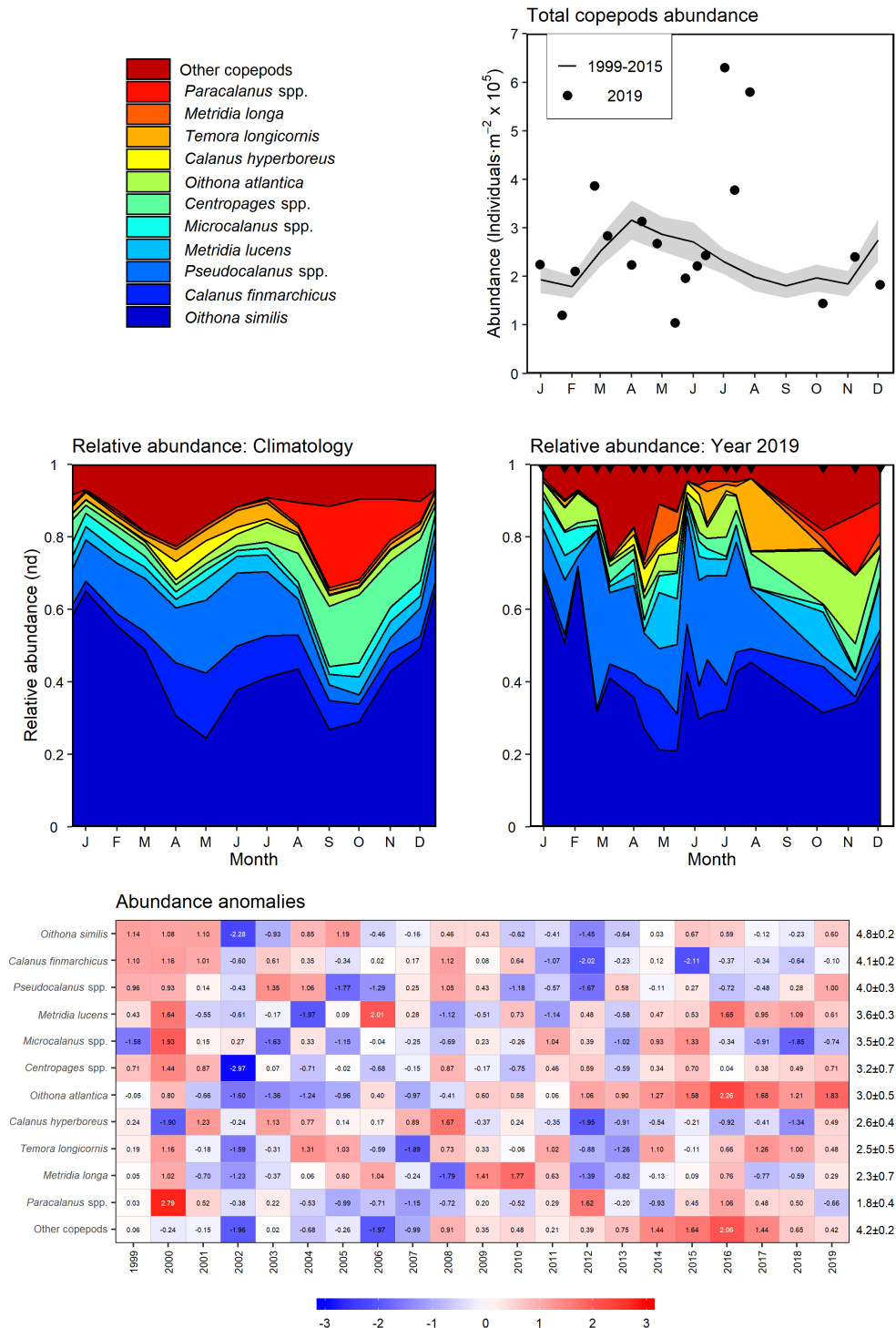
Casault, B., Johnson, C., Devred, E., Head, E., Cogswell, A., et Spry, J. 2020. Propriétés optiques, chimiques et biologiques de l'océan sur le plateau de la Nouvelle-Écosse et dans l'est du Golfe du Maine en 2019. Doc. Rech. Secr. Can. Consult. Sci. (SCCS) MPO. 2020/xxx. vi + 64 p.

Contact

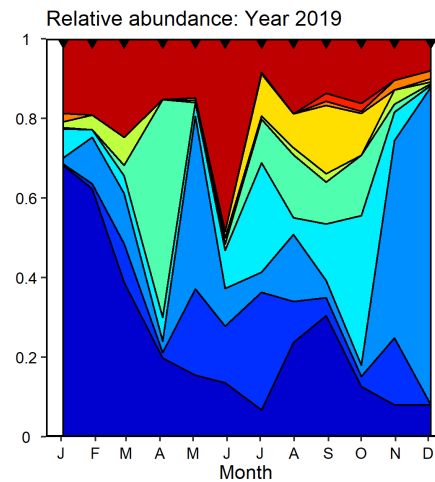
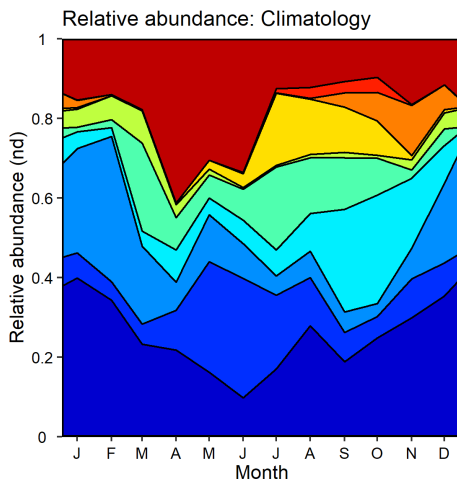
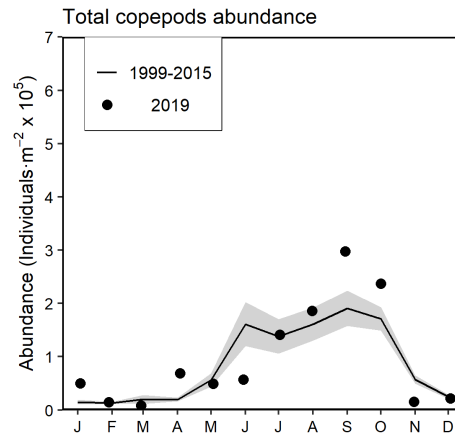
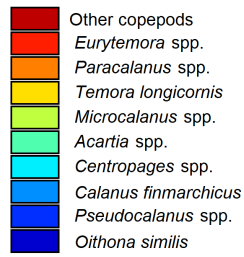
Pour toutes questions concernant les données fournies, veuillez contacter:

Dr. Catherine Johnson
Pêches et Océans Canada
Institut Océanographique de Bedford
C.P.1006, 1 Montée Challenger
Dartmouth, N.-É., Canada B2Y 4A2
Tel: 902-426-0753
Courriel: Catherine.Johnson@dfo-mpo.gc.ca

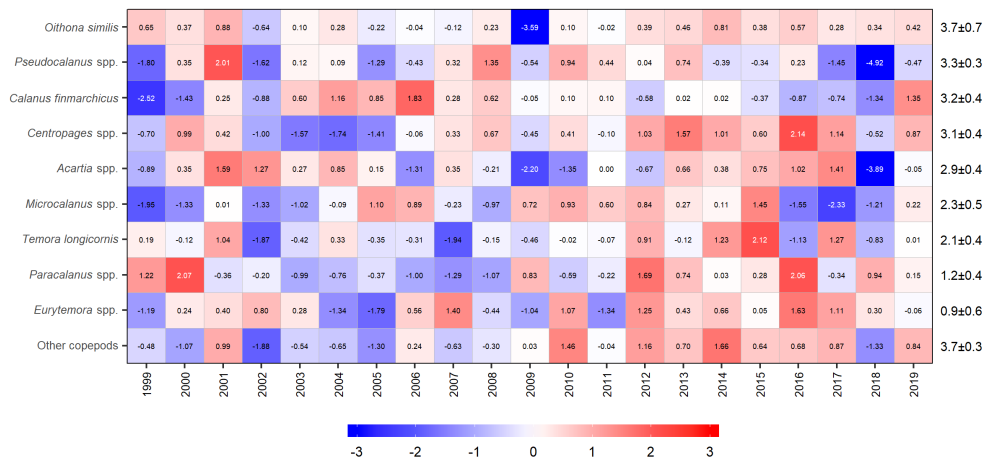
Figure



Variabilité des copépodes dominants à la station fixe Halifax-2. Les taxons les plus abondants représentant 95% de l'abondance totale des copépodes sont présentés individuellement, les copépodes non-identifiés (surtout nauplius) sont regroupés sous "autres". Panneau supérieur gauche: Abondance des copépodes en 2019 (cercle plein) comparée aux conditions moyennes de 1999-2015 (trait plein). La bande ombragée représente l'erreur standard des moyennes mensuelles. Panneau moyen gauche: Climatologie de l'abondance relative des copépodes 1999-2015. Panneau moyen droit: Abondance relative des copépodes en 2018. nd = sans dimension. Les triangles noirs dans le panneau moyen droit indiquent les dates d'échantillonnage. Les graduations sur les axes horizontaux indiquent le 15e jour du mois. Panneau inférieur: Tableau synoptique des anomalies annuelles de l'abondance des copépodes. Les valeurs dans chaque cellule sont les anomalies par rapport à l'abondance moyenne pour la période de référence 1999-2015, exprimées en unités de déviation standard (moyenne et déviation standard étant indiquées à la droite de tableau). Une cellule mise à jour indique les données



Abundance anomalies



Variabilité des copépodes dominants à la station fixe Prince-5. Les taxons les plus abondants représentant 95% de l'abondance totale des copépodes sont présentés individuellement, les copépodes non-identifiés (surtout nauplius) sont regroupés sous "autres". Panneau supérieur gauche: Abondance des copépodes en 2019 (cercle plein) comparée aux conditions moyennes de 1999-2015 (trait plein). La bande ombragée représente l'erreur standard des moyennes mensuelles. Panneau moyen gauche: Climatologie de l'abondance relative des copépodes 1999-2015. Panneau moyen droit: Abondance relative des copépodes en 2018. nd = sans dimension. Les triangles noirs dans le panneau moyen droit indiquent les dates d'échantillonnage. Les graduations sur les axes horizontaux indiquent le 15e jour du mois. Panneau inférieur: Tableau synoptique des anomalies annuelles de l'abondance des copépodes. Les valeurs dans chaque cellule sont les anomalies par rapport à l'abondance moyenne pour la période de référence 1999-2015, exprimées en unités de déviation standard (moyenne et déviation standard étant indiquées à la droite du tableau). Une cellule grise indique les données manquantes. Les cellules rouges (bleues) indiquent des niveaux d'abondance supérieurs (inférieurs) à la normale.

Données

Séries temporelles

Les données d'abondance des copépodes dominants utilisées pour générer la Figure 25 sont disponibles ici pour les stations fixes [HL2](#) and [P5](#) fixed stations.

Climatologie

Les données de la climatologie de l'abondance des copépodes dominants utilisées pour générer la Figure 25 sont disponibles ici pour les stations fixes [HL2](#) and [P5](#) fixed stations.