

## Conditions d'utilisation

Par courtoisie envers la communauté scientifique, veuillez informer par courriel Dr. Catherine Johnson ([Catherine.Johnson@dfo-mpo.gc.ca](mailto:Catherine.Johnson@dfo-mpo.gc.ca)) concernant votre utilisation des données fournies afin d'éviter de reproduire des efforts de recherche déjà en cours. Vos commentaires et suggestions sont bienvenus.

Les données fournies ici peuvent être redistribuées et/ou modifiées selon les termes du Contrat de Licence du Gouvernement Ouvert - Canada tel que publié sur le site <http://ouvert.canada.ca/fr/licence-du-gouvernement-ouvert-canada> dans sa forme actuelle ou en version ultérieure.

Les données sont offertes sous licence "telle quelle". Pêches et Océans Canada ne fait aucune représentation et ne donne aucune garantie en ce qui concerne les données et décline expressément toute garantie implicite de qualité marchande ou d'adaptation à un usage particulier des données. Pêches et Océans Canada n'assume aucune obligation ou responsabilité concernant la mise à jour des données. Pour plus de détails, veuillez consulter le Contrat de Licence du Gouvernement Ouvert - Canada <http://ouvert.canada.ca/fr/licence-du-gouvernement-ouvert-canada>.

## Citation

Toute utilisation des données devrait être accompagnée d'une référence aux documents de recherche du Secrétariat Canadien de Consultation Scientifique (SCCS) du MPO pour lesquels la citation exacte est indiquée dans la section 'Foreword' du document concerné:

Casault, B., Johnson, C., Devred, E., Head, E., Cogswell, A., et Spry, J. 2020. Propriétés optiques, chimiques et biologiques de l'océan sur le plateau de la Nouvelle-Écosse et dans l'est du Golfe du Maine en 2019. Doc. Rech. Secr. Can. Consult. Sci. (SCCS) MPO. 2020/xxx. vi + 64 p.

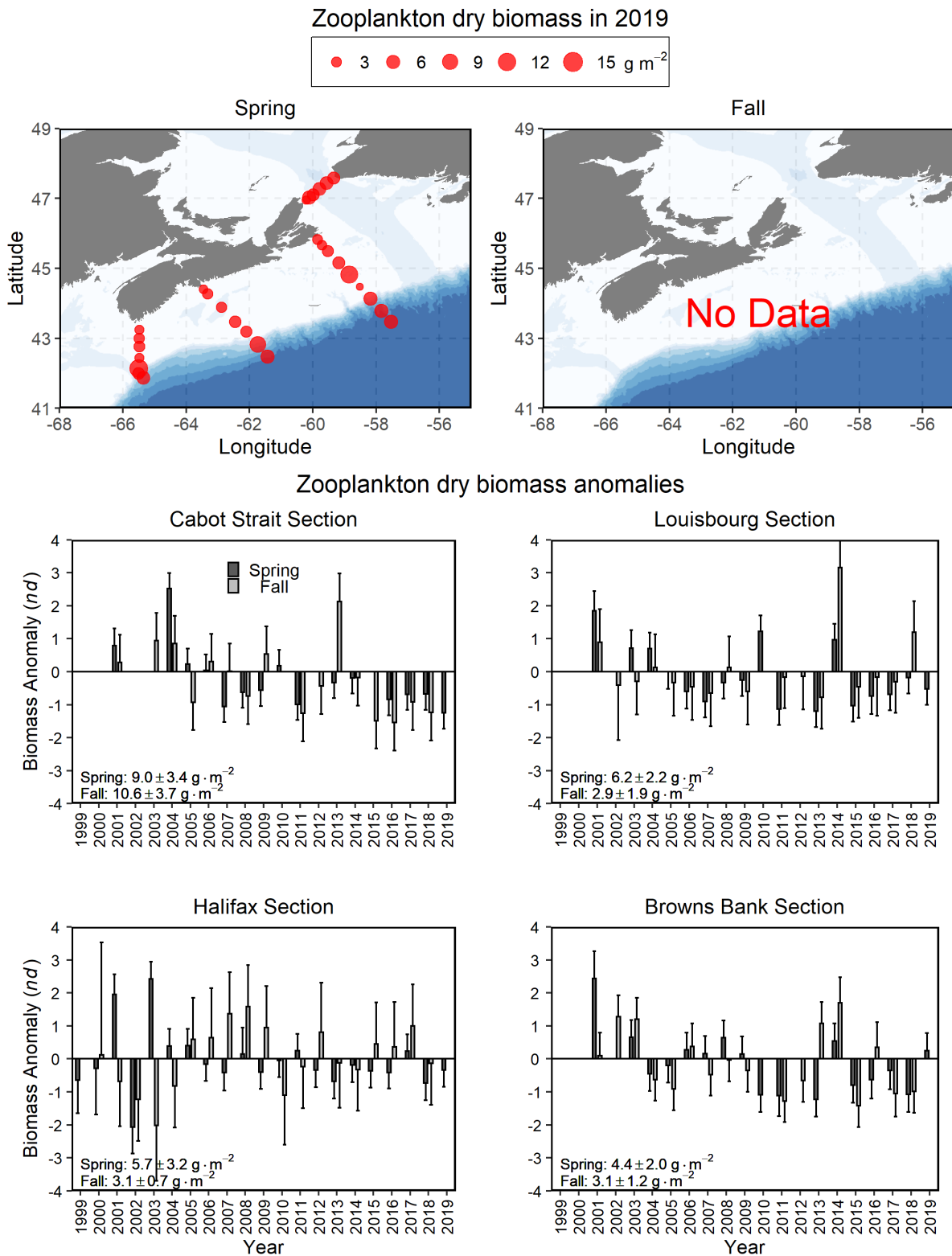
## Contact

Pour toutes questions concernant les données fournies, veuillez contacter:

Dr. Catherine Johnson  
Pêches et Océans Canada  
Institut Océanographique de Bedford  
C.P.1006, 1 Montée Challenger  
Dartmouth, N.-É., Canada B2Y 4A2  
Tel: 902-426-0753  
Courriel: [Catherine.Johnson@dfo-mpo.gc.ca](mailto:Catherine.Johnson@dfo-mpo.gc.ca)



Figure



Distribution spatiale de la biomasse sèche de zooplancton en 2019 (panneaux supérieurs) et série chronologique de l'anomalie de la biomasse sèche de zooplancton sur les transects du plateau Néo-Écossais (panneaux moyens et inférieurs) au printemps et à l'automne pour la période 1999-2019. Les lignes verticales dans les panneaux inférieurs représentent l'erreur standard.

## **Données**

### **Données de 2019**

Les données de 2019 de la biomasse de zooplancton utilisées pour générer la Figure 26 sont disponibles [ici](#).

### **Séries temporelles des moyennes saisonnières**

Les moyennes saisonnières de la biomasse de zooplancton utilisées pour générer la Figure 26 sont disponibles [ici](#).

### **Climatologie**

Les données de la climatologie saisonnière de la biomasse de zooplancton utilisées pour générer la Figure 26 sont disponibles [ici](#).

### **Séries temporelles des anomalies saisonnières**

Les anomalies saisonnières de la biomasse de zooplancton utilisées pour générer la Figure 26 sont disponibles [ici](#).