

Conditions d'utilisation

Par courtoisie envers la communauté scientifique, veuillez informer par courriel Dr. Catherine Johnson (Catherine.Johnson@dfo-mpo.gc.ca) concernant votre utilisation des données fournies afin d'éviter de reproduire des efforts de recherche déjà en cours. Vos commentaires et suggestions sont bienvenus.

Les données fournies ici peuvent être redistribuées et/ou modifiées selon les termes du Contrat de Licence du Gouvernement Ouvert - Canada tel que publié sur le site <http://ouvert.canada.ca/fr/licence-du-gouvernement-ouvert-canada> dans sa forme actuelle ou en version ultérieure.

Les données sont offertes sous licence "telle quelle". Pêches et Océans Canada ne fait aucune représentation et ne donne aucune garantie en ce qui concerne les données et décline expressément toute garantie implicite de qualité marchande ou d'adaptation à un usage particulier des données. Pêches et Océans Canada n'assume aucune obligation ou responsabilité concernant la mise à jour des données. Pour plus de détails, veuillez consulter le Contrat de Licence du Gouvernement Ouvert - Canada <http://ouvert.canada.ca/fr/licence-du-gouvernement-ouvert-canada>.

Citation

Toute utilisation des données devrait être accompagnée d'une référence aux documents de recherche du Secrétariat Canadien de Consultation Scientifique (SCCS) du MPO pour lesquels la citation exacte est indiquée dans la section 'Foreword' du document concerné:

Casault, B., Johnson, C., Devred, E., Head, E., Cogswell, A., et Spry, J. 2020. Propriétés optiques, chimiques et biologiques de l'océan sur le plateau de la Nouvelle-Écosse et dans l'est du Golfe du Maine en 2019. Doc. Rech. Secr. Can. Consult. Sci. (SCCS) MPO. 2020/xxx. vi + 64 p.

Contact

Pour toutes questions concernant les données fournies, veuillez contacter:

Dr. Catherine Johnson
Pêches et Océans Canada
Institut Océanographique de Bedford
C.P.1006, 1 Montée Challenger
Dartmouth, N.-É., Canada B2Y 4A2
Tel: 902-426-0753
Courriel: Catherine.Johnson@dfo-mpo.gc.ca

Figure

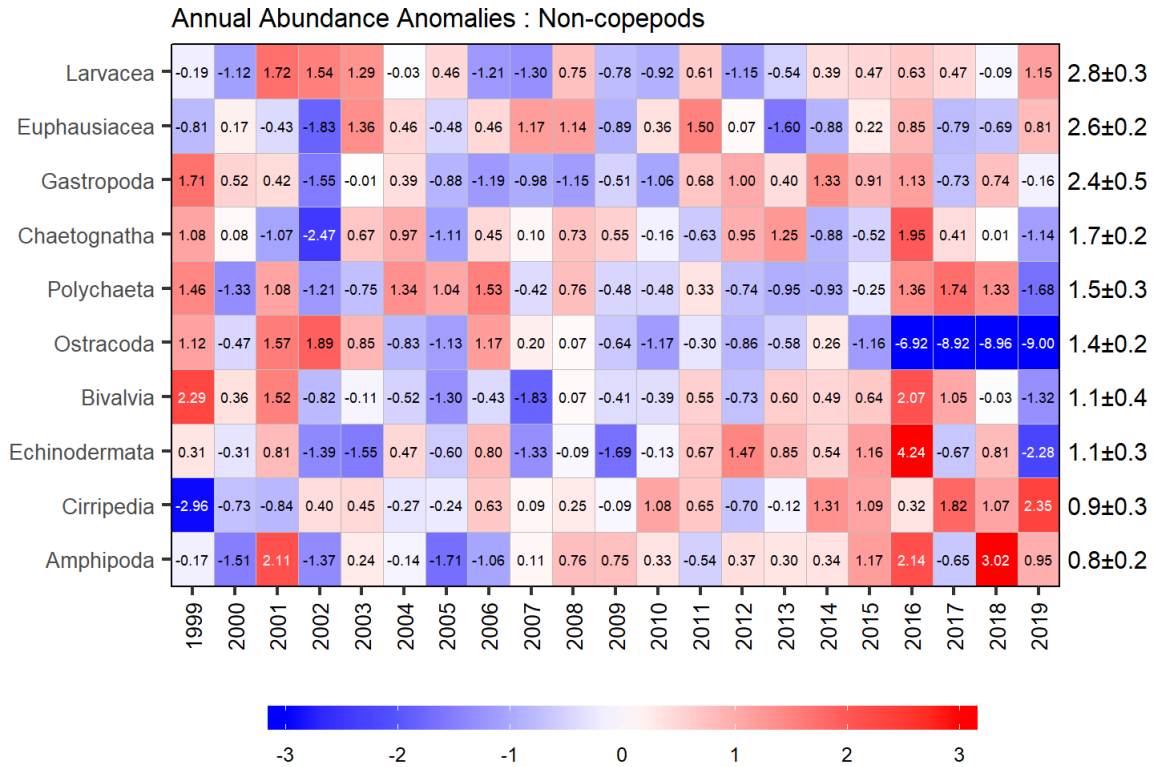


Tableau synoptique des anomalies annuelles de l'abondance des groupes de non-copépodes sur les sections du plateau Néo-Écossais, ordonnées par abondance moyenne décroissante. Les valeurs dans chaque cellule sont les anomalies par rapport à l'abondance moyenne pour la période de référence 1999-2015, exprimées en unités de déviation standard (moyenne et déviation standard étant indiquées à la droite du tableau). Une cellule grise indique les données manquantes. Les cellules rouges (bleues) indiquent des niveaux d'abondance supérieurs (inférieurs) à la normale.

Données

Séries temporelles des moyennes annuelles

Les moyennes annuelles de l'abondance des groupes de non-copépodes utilisées pour générer la Figure 30 sont disponibles [ici](#).

Climatologie

Les données de la climatologie de l'abondance des groupes de non-copépodes utilisées pour générer la Figure 30 sont disponibles [ici](#).

Séries temporelles des anomalies annuelles

Les anomalies annuelles de l'abondance des groupes de non-copépodes utilisées pour générer la Figure 30 sont disponibles [ici](#).