

Conditions d'utilisation

Par courtoisie envers la communauté scientifique, veuillez informer par courriel Dr. Catherine Johnson (Catherine.Johnson@dfo-mpo.gc.ca) concernant votre utilisation des données fournies afin d'éviter de reproduire des efforts de recherche déjà en cours. Vos commentaires et suggestions sont bienvenus.

Les données fournies ici peuvent être redistribuées et/ou modifiées selon les termes du Contrat de Licence du Gouvernement Ouvert - Canada tel que publié sur le site <http://ouvert.canada.ca/fr/licence-du-gouvernement-ouvert-canada> dans sa forme actuelle ou en version ultérieure.

Les données sont offertes sous licence "telle quelle". Pêches et Océans Canada ne fait aucune représentation et ne donne aucune garantie en ce qui concerne les données et décline expressément toute garantie implicite de qualité marchande ou d'adaptation à un usage particulier des données. Pêches et Océans Canada n'assume aucune obligation ou responsabilité concernant la mise à jour des données. Pour plus de détails, veuillez consulter le Contrat de Licence du Gouvernement Ouvert - Canada <http://ouvert.canada.ca/fr/licence-du-gouvernement-ouvert-canada>.

Citation

Toute utilisation des données devrait être accompagnée d'une référence aux documents de recherche du Secrétariat Canadien de Consultation Scientifique (SCCS) du MPO pour lesquels la citation exacte est indiquée dans la section 'Foreword' du document concerné:

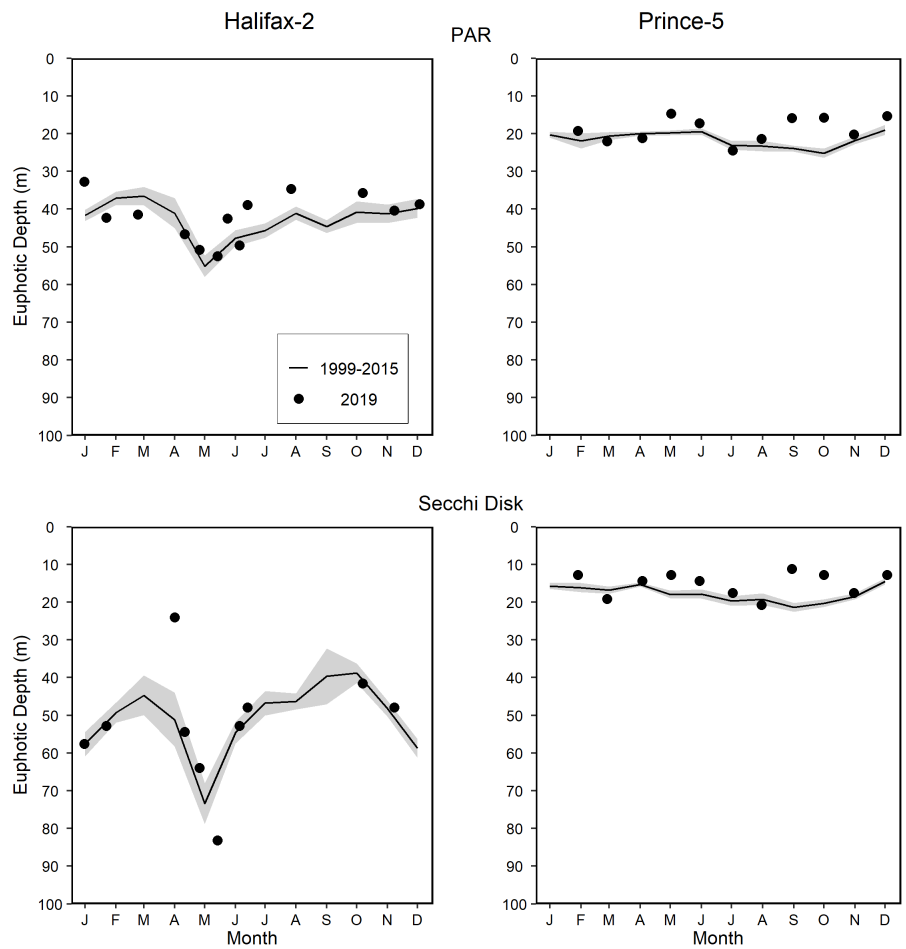
Casault, B., Johnson, C., Devred, E., Head, E., Cogswell, A., et Spry, J. 2020. Propriétés optiques, chimiques et biologiques de l'océan sur le plateau de la Nouvelle-Écosse et dans l'est du Golfe du Maine en 2019. Doc. Rech. Secr. Can. Consult. Sci. (SCCS) MPO. 2020/xxx. vi + 64 p.

Contact

Pour toutes questions concernant les données fournies, veuillez contacter:

Dr. Catherine Johnson
Pêches et Océans Canada
Institut Océanographique de Bedford
C.P.1006, 1 Montée Challenger
Dartmouth, N.-É., Canada B2Y 4A2
Tel: 902-426-0753
Courriel: Catherine.Johnson@dfo-mpo.gc.ca

Figure



Propriétés optiques (profondeur de la zone euphotique basée sur la mesure du rayonnement PAR et sur la profondeur du disque de Secchi) aux stations fixes des Maritimes. Données de 2019 (cercle plein) comparées aux conditions moyennes de 1999-2015 (trait plein), à l'exception de 2001-2015 pour la profondeur de la zone euphotique basée sur le rayonnement PAR à la station Prince-5. La bande ombragée représente l'erreur standard des moyennes mensuelles. Les graduations sur les axes horizontaux indiquent le 15e jour du mois.

Données

Séries temporelles

Les données de la profondeur de la couche euphotique d'après les mesures de PAR et de disque Secchi utilisées pour générer la Figure 8 sont disponibles ici pour les stations fixes [HL2](#) et [P5](#).

Climatologie

Les données de la climatologie de la profondeur de la couche euphotique d'après les mesures de PAR et de disque Secchi utilisées pour générer la Figure 8 sont disponibles ici pour les stations fixes [HL2](#) et [P5](#).